




PLAN DE AMPLASAMENT

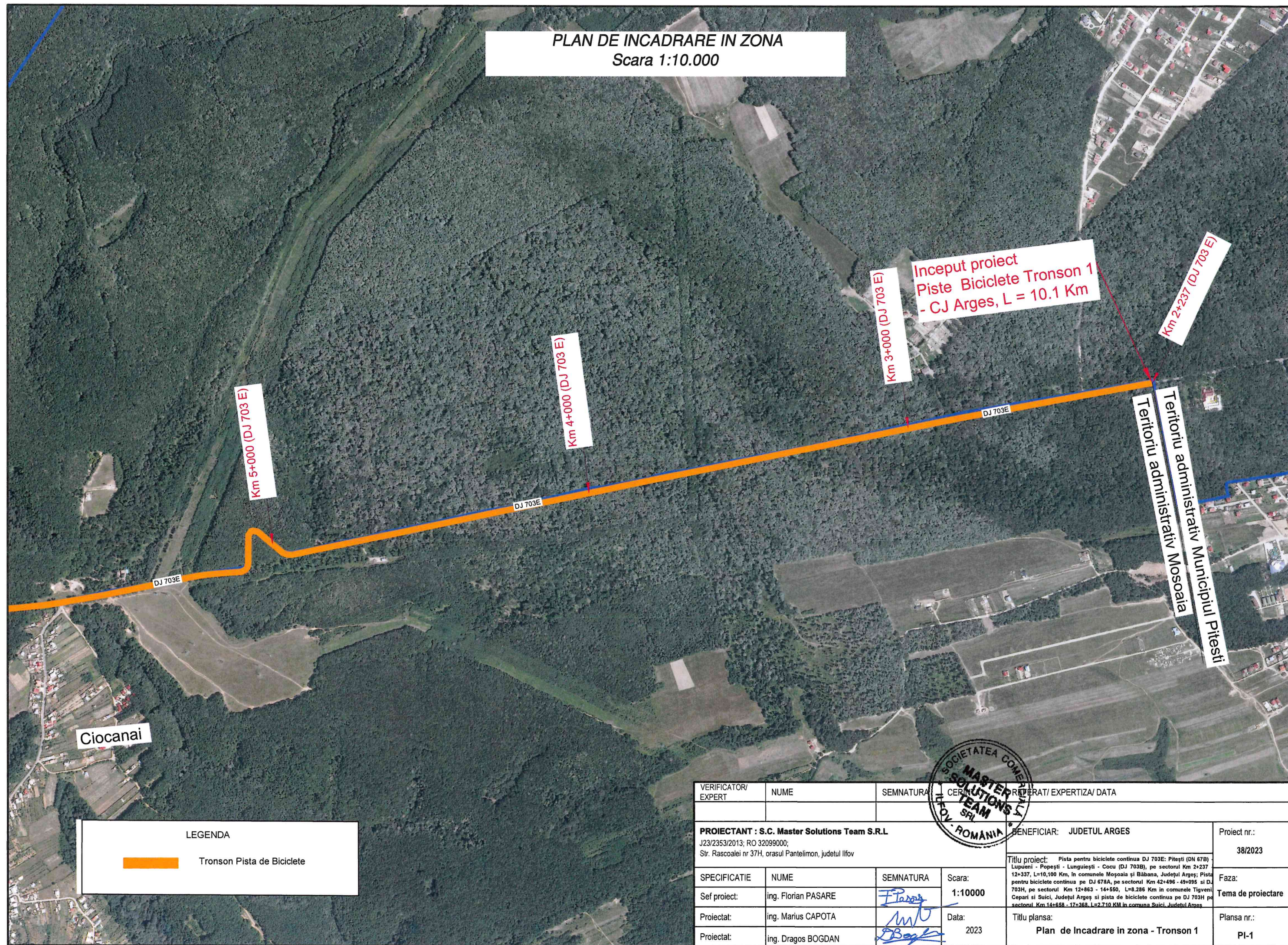
PISTE PENTRU BICICLETE PE DJ 703E ȘI PISTE
PENTRU BICICLETE PE DJ 678A, RESPECTIV DJ 703H
JUDEȚUL ARGEȘ



VERIFICATOR/ EXPERT	NUME	SEMNATURA	CERINȚE REPERAT/ EXPERTIZA/ DATA	
PROIECTANT : S.C. Master Solutions Team S.R.L			BENEFICIAR: JUDEȚUL ARGES	
J23/2353/2013; RO 32099000; Str. Rascoalei nr 37H, orasul Pantelimon, judetul Ilfov			Proiect nr.: 38/2023	
SPECIFICATIE	NUME	SEMNATURA	Scara:	Faza:
Sef proiect:	ing. Florian PASARE		%	
Proiectat:	ing. Marius CAPOTA		Data:	Tema de proiectare
Proiectat:	ing. Dragos BOGDAN		2023	
			Titlu proiect: Pista pentru biciclete continua DJ 703E: Pitești (DN 67B) - Lupueni - Popești - Lungulești - Cocu (DJ 703B), pe sectorul Km 2+237 - 12+337, L=10,100 Km, in comunele Moșoia și Băbana, Județul Argeș; Pista pentru biciclete continua pe DJ 678A, pe sectorul Km 42+496 - 49+095 si DJ 703H, pe sectorul Km 12+863 - 14+550, L=8.286 Km in comunele Tigveni, Cepari si Suici, Județul Argeș si pista de biciclete continua pe DJ 703H pe sectorul Km 14+550 - 17+368, L=2.710 Km in comuna Suici, Județul Argeș	
			Titlu plansa: Plan de Amplasament	
			Plansa nr.: PA - 01	

Titlu proiect: Pista pentru biciclete continua DJ 703E: Pitești (DN 67B) Lupeni - Popești - Lungulești - Cocu (DJ 703B), pe sectorul Km 2+237 12+337, L=10,100 Km, în comunele Moșoia și Băbana, Județul Argeș; Pista pentru biciclete continua pe DJ 678A, pe sectorul Km 42+496 - 48+095 și DJ 703H, pe sectorul Km 12+863 - 14+550, L=8,286 Km în comunele Tigveni, Cepari și Suici, Județul Argeș și pista de biciclete continua pe DJ 703H pe sectorul Km 14+658 - 17+368, L=2,710 KM în comuna Suici, Județul Argeș

PLAN DE INCADRARE IN ZONA
Scara 1:10.000



Ciocanai

LEGENDA

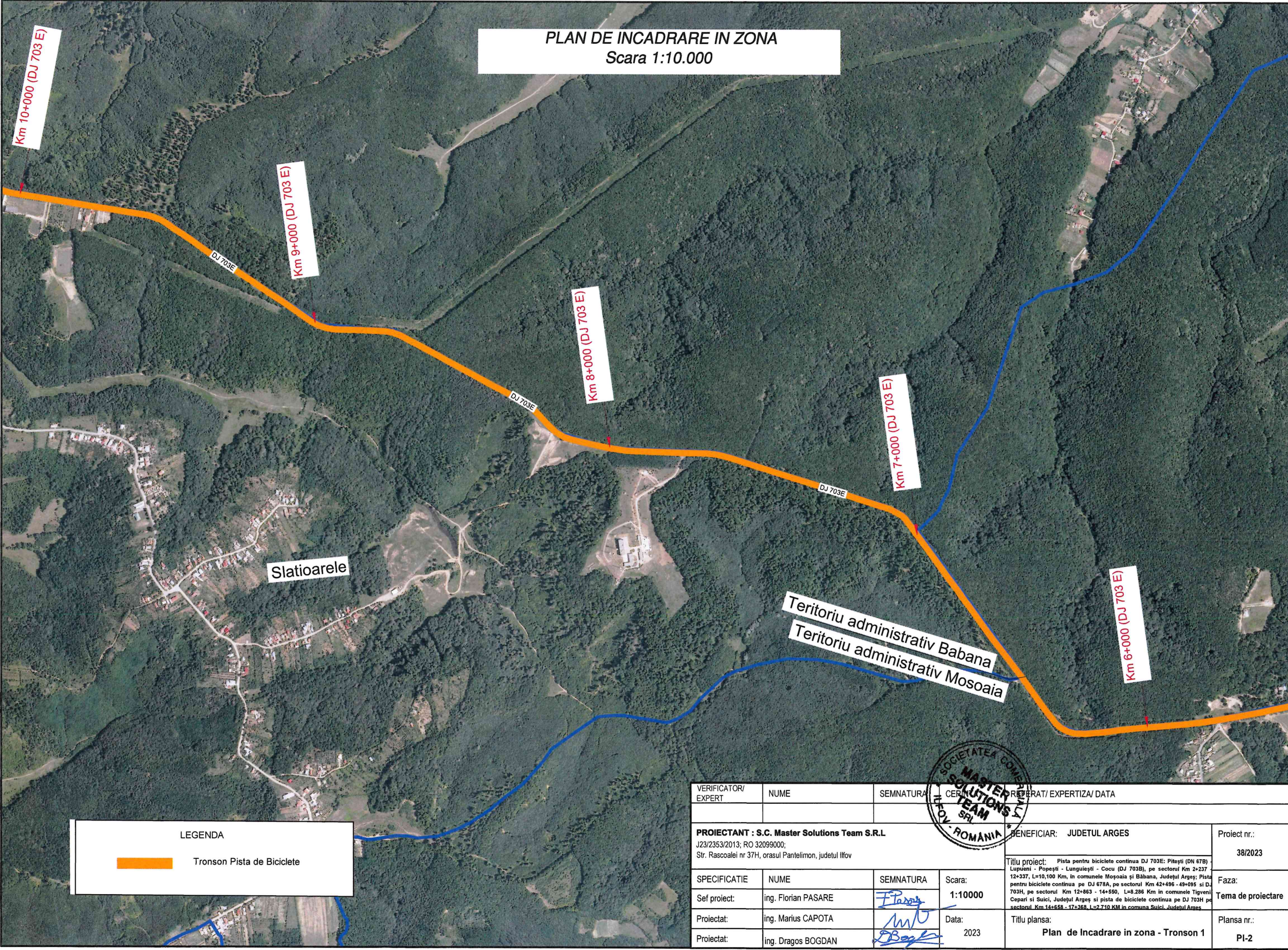
 Tronson Pista de Bicyclete

VERIFICATOR/ EXPERT	NUME	SEMNTURA	CERINTE	REPERAT/ EXPERTIZA/ DATA
PROIECTANT : S.C. Master Solutions Team S.R.L. J23/2353/2013; RO 32099000; Str. Rascoalei nr 37H, orasul Pantelimon, judetul Ilfov			BENEFICIAR: JUDETUL ARGES	Proiect nr.: 38/2023
SPECIFICATIE	NUME	SEMNTATURA	Scara:	Faza:
Sef proiect:	ing. Florian PASARE		1:10000	Tema de proiectare
Proiectat:	ing. Marius CAPOTA		Data:	Plansa nr.:
Proiectat:	ing. Dragos BOGDAN		2023	PI-1

Titlu proiect: Pista pentru biciclete continua DJ 703E: Pitești (DN 67B) - Lupueni - Popești - Lungulești - Cocu (DJ 703B), pe sectorul Km 2+237 - 12+337, L=10,100 Km, în comunele Mosoaia și Băbana, Județul Argeș; Pista pentru biciclete continua pe DJ 678A, pe sectorul Km 42+496 - 49+095 și DJ 703H, pe sectorul Km 12+863 - 14+550, L=8.286 Km în comunele Tigveni, Cepari și Suici, Județul Argeș și pista de biciclete continua pe DJ 703H pe sectorul Km 14+658 - 17+368, L=2.710 KM în comuna Suici, Județul Argeș

Titlu plansa: Plan de Incadrare in zona - Tronson 1





PLAN DE INCADRARE IN ZONA
Scara 1:10.000

LEGENDA

Tronson Pista de Biciclete

VERIFICATOR/ EXPERT	NUME	SEMNATURA	CERTEFICAT/ EXPERTIZA/ DATA
PROIECTANT : S.C. Master Solutions Team S.R.L J23/2353/2013; RO 32099000; Str. Rascoalei nr 37H, orasul Pantelimon, judetul Ilfov			BENEFICIAR: JUDETUL ARGES
			Proiect nr.: 38/2023
SPECIFICATIE	NUME	SEMNATURA	Scara: 1:10000
Sef proiect:	ing. Florian PASARE	<i>[Signature]</i>	Data: 2023
Proiectat:	ing. Marius CAPOTA	<i>[Signature]</i>	
Proiectat:	ing. Dragos BOGDAN	<i>[Signature]</i>	
Titlu proiect: Pista pentru biciclete continua DJ 703E: Pitești (DN 67B) Lupeni - Popești - Lungulești - Cocu (DJ 703B), pe sectorul Km 2+237 - 12+337, L=10,100 Km, în comunele Mosoaia și Babana, Județul Argeș; Pista pentru biciclete continua pe DJ 678A, pe sectorul Km 42+496 - 49+095 și DJ 703H, pe sectorul Km 12+863 - 14+950, L=8.286 Km în comunele Tigveni Cepari și Suici, Județul Argeș și pista de biciclete continua pe DJ 703H pe sectorul Km 14+658 - 17+368, L=2.710 KM în comuna Suici, Județul Argeș			Faza: Tema de proiectare
Titlu planșă: Plan de Incadrare in zona - Tronson 1			Planșă nr.: PI-2

PLAN DE INCADRARE IN ZONA
Scara 1:10.000

Sfarsit proiect
Piste Biciclete Tronson 1
- CJ Arges, L = 10.1 Km

Lupueni

Ciobanesti

LEGENDA

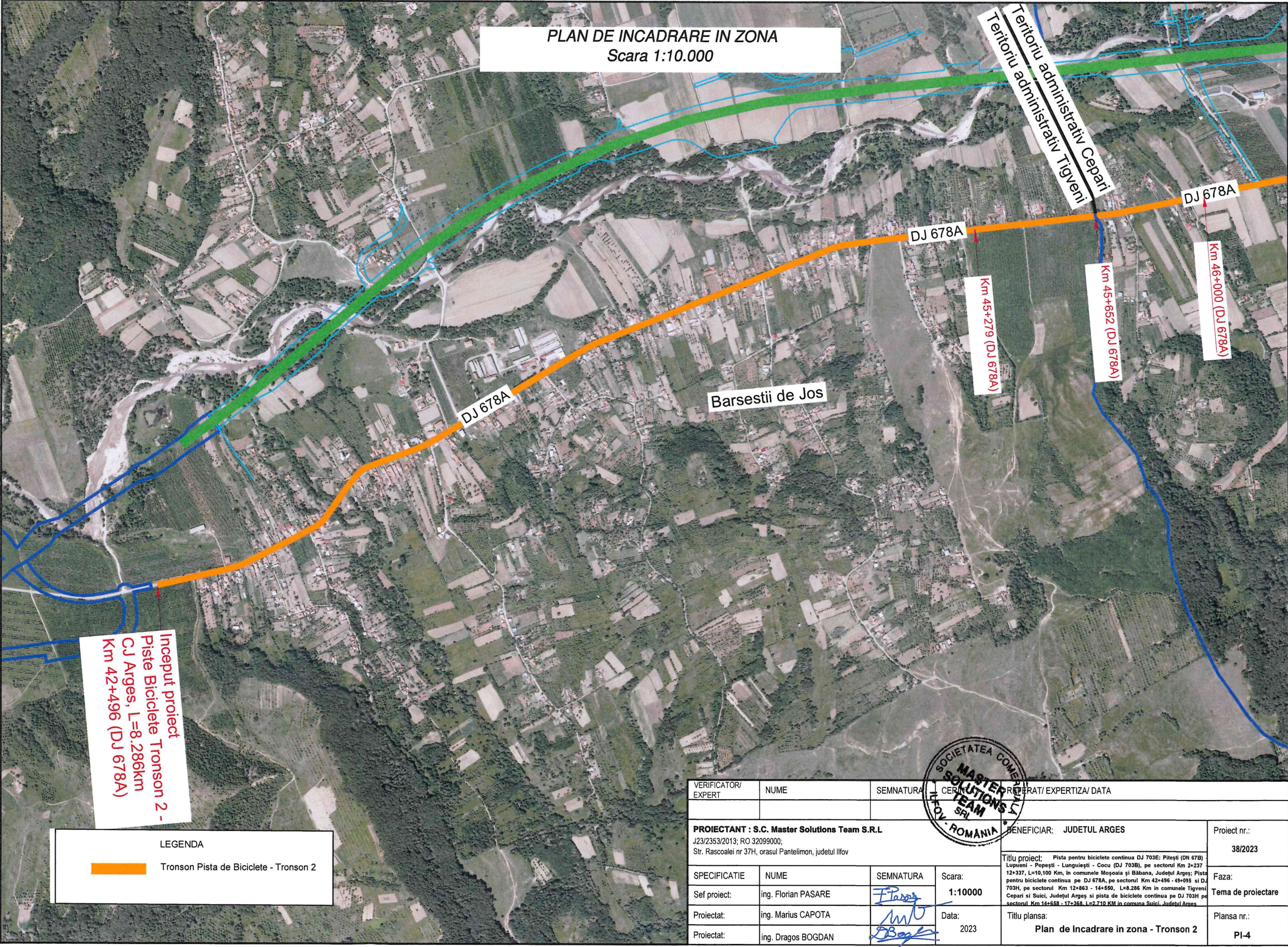


Tronson Pista de Biciclete

VERIFICATOR/ EXPERT	NUME	SEMNATURA	CERIN	PREPARAT/ EXPERTIZA/ DATA
PROIECTANT : S.C. Master Solutions Team S.R.L. J23/2353/2013; RO 32099000; Str. Rascoalei nr 37H, orasul Pantelimon, judetul Ilfov				BENEFICIAR: JUDETL ARGES
SPECIFICATIE				Proiect nr.: 38/2023
Sef proiect:	ing. Florian PASARE		Scara: 1:10000	Faza: Tema de proiectare
Proiectat:	ing. Marius CAPOTA		Data: 2023	Plansa nr.: PI-3
Proiectat:	ing. Dragos BOGDAN			

Titlu proiect: Pista pentru biciclete continua DJ 703E: Pitești (DN 67B) Lupueni - Popești - Lungulești - Cocu (DJ 703B), pe sectorul Km 2+237 12+337, L=10,100 Km, în comunele Moșoaia și Băbana, Județul Argeș; Pista pentru biciclete continua pe DJ 678A, pe sectorul Km 42+496 - 49+096 și DJ 703H, pe sectorul Km 12+863 - 14+650, L=8,286 Km în comunele Tigveni Cepari și Suici, Județul Argeș și pista de biciclete continua pe DJ 703H pe sectorul Km 14+650 - 17+368, L=2,710 KM în comuna Suici, Județul Argeș

Titlu plansa: Plan de Incadrare in zona - Tronson 1



PLAN DE INCADRARE IN ZONA
Scara 1:10.000

Teritoriul administrativ Cepari
Teritoriul administrativ Tigveni

DJ 678A

DJ 678A

Km 45+279 (DJ 678A)

Km 45+652 (DJ 678A)

Km 46+000 (DJ 678A)

Barsestii de Jos

DJ 678A

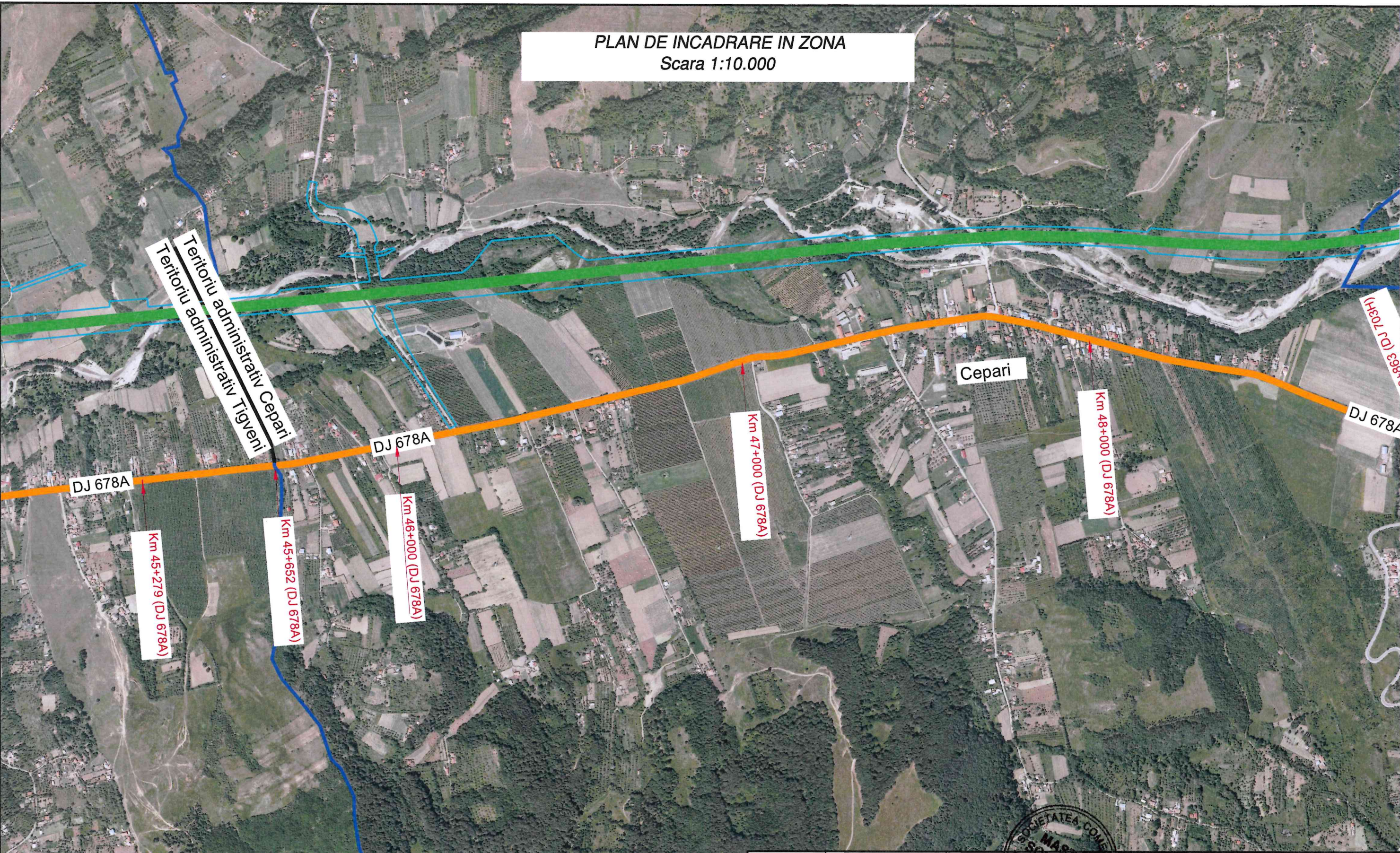
Inceput proiect
Piste Biciclete Tronson 2 -
CJ Arges, L=8.286km
Km 42+496 (DJ 678A)

LEGENDA

Tronson Pista de Biciclete - Tronson 2




VERIFICATOR/ EXPERT	NUME	SEMNTURA	CERINTE	REPERAT/ EXPERTIZA/ DATA
PROIECTANT : S.C. Master Solutions Team S.R.L J23/2353/2013; RO 32099000; Str. Rascoalei nr 37H, orasul Pantelimon, judetul Ilfov			BENEFICIAR: JUDETL ARGES	Proiect nr.: 38/2023
SPECIFICATIE	NUME	SEMNTURA	Scara:	Titlu proiect: Pista pentru biciclete continua DJ 703E: Pitești (DN 67B) Lupeni - Popești - Lungulești - Cocu (DJ 703B), pe sectorul Km 2+237 12+337, L=10,100 Km, in comunele Moșoia și Băbana, Județul Argeș; Pista pentru biciclete continua pe DJ 678A, pe sectorul Km 42+496 - 49+095 și DJ 703H, pe sectorul Km 12+863 - 14+550, L=8.286 Km in comunele Tigveni Cepari și Suici, Județul Argeș și pista de biciclete continua pe DJ 703H pe sectorul Km 14+658 - 17+368, L=2.710 KM in comuna Suici, Județul Argeș
Sef proiect:	ing. Florian PASARE	<i>Florian</i>	1:10000	
Proiectat:	ing. Marius CAPOTA	<i>Marius</i>	Data:	
Proiectat:	ing. Dragos BOGDAN	<i>Dragos</i>	2023	
			Titlu plansa: Plan de Incadrare in zona - Tronson 2	
			Plansa nr.: PI-4	

PLAN DE INCADRARE IN ZONA
Scara 1:10.000

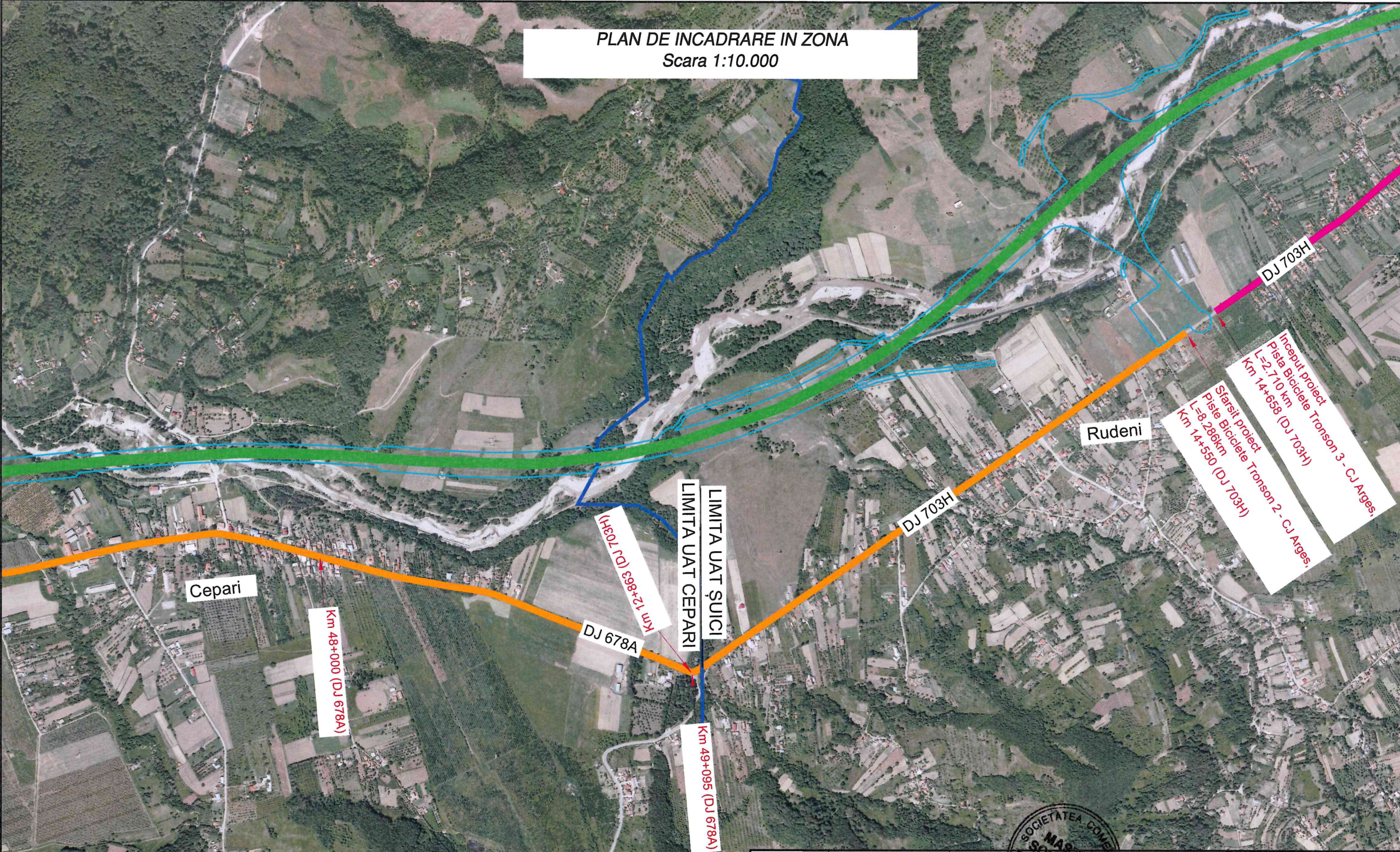


LEGENDA

 Tronson Pista de Biciclete - Tronson 2

VERIFICATOR/ EXPERT		NUME	SEMNTURA	CERINTE PRETERAT/ EXPERTIZA/ DATA
PROIECTANT : S.C. Master Solutions Team S.R.L J23/2353/2013; RO 32099000; Str. Rascoalei nr 37H, orasul Pantelimon, judetul Ilfov				BENEFICIAR: JUDETUL ARGES
				Proiect nr.: 38/2023
SPECIFICATIE	NUME	SEMNTATURA	Scara:	Titlu proiect: Pista pentru biciclete continua DJ 703E: Pitești (DN 67B) Lupeni - Popești - Lungulești - Cocu (DJ 703B), pe sectorul Km 2+237 - 12+337, L=10,100 Km, în comunele Moșoia și Băbana, Județul Argeș; Pista pentru biciclete continua pe DJ 678A, pe sectorul Km 42+496 - 48+065 și DJ 703H, pe sectorul Km 12+863 - 14+550, L=8,286 Km în comunele Tigveni, Cepari și Suici, Județul Argeș și pista de biciclete continua pe DJ 703H pe sectorul Km 18+658 - 17+368, L=2,710 KM în comuna Suici, Județul Argeș.
Sef proiect:	ing. Florian PASARE		1:10000	Faza:
Proiectat:	ing. Marius CAPOTA		Data:	Tema de proiectare
Proiectat:	ing. Dragos BOGDAN		2023	Titlu plansa:
Plan de Incadrare in zona - Tronson 2				Plansa nr.: PI-5

PLAN DE INCADRARE IN ZONA
Scara 1:10.000



LEGENDA

Tronson Pista de Biciete - Tronson 2

Tronson Pista de Biciete - Tronson 3

VERIFICATOR/ EXPERT	NUME	SEMNTURA	CERINTE/ EXPERTIZA/ DATA
<div>PROIECTANT : S.C. Master Solutions Team S.R.L J23/2353/2013; RO 32099000; Str. Rascoalei nr 37H, orasul Pantelimon, judetul Ilfov</div> <div><div>SOCIETATEA COMERTIALA MASTER SOLUTIONS TEAM SRL ILFOV - ROMANIA</div><div>BENEFICIAR: JUDEUTUL ARGES</div></div>			
SPECIFICATIE	NUME	SEMNTATURA	Scara:
Sef proiect:	ing. Florian PASARE	<i>Florian</i>	1:10000
Proiectat:	ing. Marius CAPOTA	<i>Marius</i>	Data:
Proiectat:	ing. Dragos BOGDAN	<i>Dragos</i>	2023
Titlu proiect: Pista pentru biciclete continua DJ 703E: Pitești (DN 67B) Lupeni - Popești - Lungulești - Cocu (DJ 703B), pe sectorul Km 2+237 12+337, L=10,100 Km, în comunele Moșoia și Băbana, Județul Argeș; Pista pentru biciclete continua pe DJ 678A, pe sectorul Km 42+496 - 48+095 și DJ 703H, pe sectorul Km 12+863 - 14+550, L=8,286 Km în comunele Tigveni Cepari și Șuici, Județul Argeș și pista de biciclete continua pe DJ 703H pe sectorul Km 14+658 - 17+368, L=2,710 KM în comuna Șuici, Județul Argeș			Proiect nr.: 38/2023
Titlu plansa: Plan de Incadrare in zona - Tronson 2			Faza: Tema de proiectare
			Plansa nr.: PI-6

PLAN DE INCADRARE IN ZONA
Scara 1:10.000

LIMITA UAT SALATRUCU
LIMITA UAT SUICI

Sfarsit proiect
Pista Bicietele Tronson 3 - CJ Arges.
L=2.710 km
Km 17+368 (DJ 703H)

Suici

DJ 703H

Rudeni

DJ 703H

LEGENDA

Tronson Pista de Bicietele - Tronson 2

Tronson Pista de Bicietele - Tronson 3

Inceput proiect
Pista Bicietele Tronson 3 - CJ Arges.
L=2.710 km
Km 14+658 (DJ 703H)

Sfarsit proiect
Piste Bicietele Tronson 2 - CJ Arges.
L=8.286km
Km 14+550 (DJ 703H)

VERIFICATOR/ EXPERT	NUME	SEMNATURA	CERINTE/REPERAT/ EXPERTIZA/ DATA
<div>PROIECTANT : S.C. Master Solutions Team S.R.L J23/2353/2013; RO 32099000; Str. Rascoalei nr 37H, orasul Pantelimon, judetul Ilfov</div> <div><div>SOCIETATEA COMERTIALA MASTER SOLUTIONS TEAM SRL ROMANIA</div><div>BENEFICIAR: JUDETUL ARGES</div></div>			
SPECIFICATIE		NUME	SEMNATURA
Sef proiect:		ing. Florian PASARE	<div>F. Pasare</div>
Proiectat:		ing. Marius CAPOTA	<div>M. Capota</div>
Proiectat:		ing. Dragos BOGDAN	<div>D. Bogdan</div>
Scara:		1:10000	
Data:		2023	
Titlu proiect:			Pista pentru biciclete continua DJ 703E: Pitești (DN 67B) Lupueni - Popești - Lungulești - Cocu (DJ 703B), pe sectorul Km 2+237-12+337, L=10,100 Km, in comunele Moșoala și Băbana, Județul Argeș; Pista pentru biciclete continua pe DJ 678A, pe sectorul Km 42+496 - 49+095 și DJ 703H, pe sectorul Km 12+863 - 14+550, L=8.286 Km in comunele Tigveni, Cepari și Suici, Județul Argeș și pista de biciclete continua pe DJ 703H pe sectorul Km 14+658 - 17+368, L=2.710 KM in comuna Suici, Județul Argeș
Titlu plansa:			Plan de Incadrare in zona - Tronson 3
Proiect nr.:			38/2023
Faza:			Tema de proiectare
Plansa nr.:			PI-7